

**Ergänzung Nr. I
zum Gildewerk-Katalog
2007-2008**



In dieser Ausgabe stellen wir Ihnen neue Produkte aus unserem Sortiment vor, so dass Sie gemeinsam mit dem Katalog 2007-2008 wieder einen kompletten Überblick über unsere Produkte für Kerzen- und Seifenhersteller erhalten.

Haben Sie noch keinen Katalog? Fordern Sie ganz einfach über unsere Webseite www.gildewerk.com ein Exemplar an.

Mit vielen neuen, farbenfrohen Produkten für Kerzen- und Seifenhersteller.



NEUHEITEN MÄRZ 2008

KERZEN- HERSTELLUNG

Gildewerk Junior Giessset Edelstahl	1
Giessformen (Aluminium)	2
Giessformen (transparenter Kunststoff)	2
Elektrischer Diplift	3
Flachreliefs	3
Klebewachs	3
Stanzen	3
Relief-Stempel für Hotplate	4
Dochthalter	4
Dochthalter für Aussendocht	4
Brillantsand und Decosteine	4

SEIFEN- HERSTELLUNG

Körbe	5
Holzbehälter	5
Vorsetzscheiben	5
Flacons für Badesalz	5
Gildewerk Labelmaker ...	5

VERKAUFS- PRODUKTE

Massageartikel	6
Tier-Nagelbürsten	6
Kulturbeutel	6
Bimsstein	7
Nagelknipser	7
Blumen- und Obst-Schwämme	7

.....	
Anpassungen und Verbesserungen Katalog 2007-2008	8

Gildewerk Junior Giessset Edelstahl

Mit dem Junior Giessset Edelstahl können Sie sechs Farben Wachs oder Giessseife gleichzeitig im Wasserbad erhitzen. Die soliden Giesskannen haben einen Griff, der für Rechts- und Linkshänder geeignet ist, sowie einen tropffreien Ausgussrand. Sowohl der Kessel als auch die

6 Giesskannen sind aus solidem Edelstahl (Wanddicke 0,6 mm). Ein Kondensdeckel fixiert die Kannen im Kessel. Es gibt 5 Kannen für zirka 1,5 Liter (Ø 87 mm x 260 mm), die mittlere Kanne ist etwas grösser und hat einen Inhalt von etwa 1,7 Litern. Masse: Ø 365 mm x H 410 mm, Kesselinhalt 27 Liter, 230 Volt / 1800 Watt, **mit Energiesparmantel ausgestattet.**

DMJ-00100	Junior Giessset Edelstahl (mit 6 Giessbecher)	345,00
-----------	---	--------



KERZEN- HERSTELLUNG



Giessformen (Aluminium)

Unsere runden Aluminium-Giessformen werden standardgemäss mit einem flachen Aluminium-Untersatz geliefert. Hiermit giessen Sie Stumpenkerzen mit einem flachen Kopf. Als Alternative dazu gibt es jetzt auch einen einzeln erhältlichen Kunststoff-Untersatz für das Giessen von Glockenkerzen, der für die Formen mit einem Durchmesser von 50 oder 70 mm erhältlich ist. Die Röhren sind auch einzeln lieferbar. Die Standardlänge von 100 mm können Sie jeweils um 50 mm bis zur gewünschten Länge verlängern.

MAL-16000	Glockenkerzenbasis für Formen rund Ø 50 mm (Form nicht inbegriffen)	1 St. – Preis pro St.	35,55
		3 St. – Preis pro St.	32,30
		10 St. – Preis pro St.	29,10
MAL-17000	Glockenkerzenbasis für Formen rund Ø 70 mm (Form nicht inbegriffen)	1 St. – Preis pro St.	48,75
		3 St. – Preis pro St.	44,30
		10 St. – Preis pro St.	39,90
MAL-16010	Aluminium Rohr Ø 50 mm Standard Basislänge 100 mm	1 St. – Preis pro St.	7,50
		3 St. – Preis pro St.	6,75
		10 St. – Preis pro St.	6,25
MAL-17010	Aluminium Rohr Ø 70 mm Standard Basislänge 100 mm	1 St. – Preis pro St.	8,50
		3 St. – Preis pro St.	7,65
		10 St. – Preis pro St.	6,95
MAL-16050	Aluminium Rohr Ø 50 mm Verlängerung pro 50 mm		1,50
MAL-17050	Aluminium Rohr Ø 70 mm Verlängerung pro 50 mm		2,00



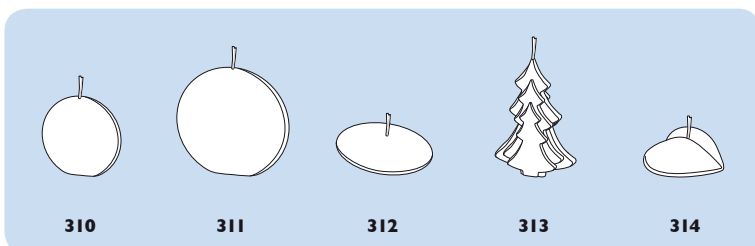
Giessformen (transparenter Kunststoff)

Mit den transparenten Kunststoff-Giessformen gießen Sie schöne, glatte Kerzen. Diese robusten diskusförmigen stehenden oder liegenden Kerzen, ein Weihnachtsbaum oder ein liegendes Herz, sind neu. Zu jeder Form gehört eine Zentriernadel und ein Gummistöpsel.

MAL-00310	Diskus stehend, klein (Ø100/105 x 56 mm)	1 St. – Preis pro St.	10,95
		3 St. – Preis pro St.	9,55
		10 St. – Preis pro St.	7,20
MAL-00311	Diskus stehend, gross (Ø140/147 x 60 mm)	1 St. – Preis pro St.	12,35
		3 St. – Preis pro St.	10,50
		10 St. – Preis pro St.	7,90
MAL-00312	Diskus liegend (Ø125 x 60 mm)	1 St. – Preis pro St.	12,35
		3 St. – Preis pro St.	10,50
		10 St. – Preis pro St.	7,90
MAL-00313	Weihnachtsbaum (100 x 40 x H 150 mm)	1 St. – Preis pro St.	12,65
		3 St. – Preis pro St.	10,75
		10 St. – Preis pro St.	8,10
MAL-00314	Herz liegend (105 x 107 x H 50 mm)	1 St. – Preis pro St.	12,35
		3 St. – Preis pro St.	10,50
		10 St. – Preis pro St.	7,90

Gilde**werk**

www.gildewerk.com





**Diplift
mit Combi
Komplett**

Elektrischer Diplift

Auch Menschen mit einer erheblichen körperlichen Einschränkung können mit dem neuen elektrischen Diplift Kerzen tauchen. Nur ein Druck auf den Hebel oder den Schalter/ das Fusspedal reicht für die Bedienung des Liftes.

Die Dipper werden mit der richtigen Geschwindigkeit in das warme Paraffin getaucht und auch wieder rausgezogen. Bei Verwendung des Diplifts wird der Dipper immer wieder genau in die richtige Tiefe getaucht.

Der elektrische Diplift ist für den Gildewerk Junior und den Gildewerk Combi verfügbar oder als Bestandteil eines Combi-Komplett lieferbar (siehe Gildewerk-Katalog 2007-2008, Seite 24).

Masse: 155 x 133 x H 1550 mm, 230 Volt, 380 Watt, 1,6 A.

DML-00100	Diplift Combi elektrisch (Combi nicht inbegriffen)	2945,00
DML-00200	Diplift Junior elektrisch (Junior nicht inbegriffen)	2995,00

Flachreliefs

Drei neue Flachreliefs: weisse, winterliche Eiskristalle, ein goldenes Christus-Monogramm und ein elegantes, glänzendes Brautpaar. Diese Reliefs sind selbstklebend und biegsam, so dass sie auch problemlos an runden oder welligen Kerzen angebracht werden können.

REL-00159	Eiskristall – weiss (selbstklebend, Ø 28 mm)	48 St	5,95
REL-00160	Christus Monogramm – gold (selbstklebend, 115 x 38 mm)	9 St	7,95
REL-00161	Brautpaar – weiss perlmuttglanz (selbstklebend, 105 x 70 mm)	6 St	8,95

Klebewachs

Wie unser Paraffinkleber dient dieses Wachs unter anderem zur Befestigung von Flachreliefs an Kerzen und zur Herstellung von Stapelkerzen. Nehmen Sie eine Messerspitze von diesem Wachs zwischen die Finger, rollen Sie ein Kügelchen daraus, das Sie in die Mitte des Flachreliefs kleben. Anschliessend kleben Sie das Relief auf die Kerze, indem Sie es leicht andrücken, so dass sich das Klebewachs gut verteilt. Eine Stapelkerze stellen Sie genauso her. Das Klebewachs ist farb- und geruchlos und schmilzt bei weissem Wachs von beispielsweise selbstgegossenen Reliefs nicht durch. Verpackt in einem Schälchen von jeweils 70 gr.

REL-00095	Klebewachs	70 g	2,95
-----------	------------	------	------



Stanzen

Stanzen Sie mit diesem neuen Stanzenset dünne Kerzen oder Blumenverzierungen von unterschiedlicher Grösse aus gegossenem Paraffin oder Wachsfolien.

VER-00207	Blume (45 - 90 mm)	6 St	14,95
-----------	--------------------	------	-------



Relief-Stempel für Hotplate

Mit den einzelnen Metall-Relief-Stempeln für die Gildewerk Hotplate können schöne, trendy Verzierungen in die Kerzen "geschmolzen" werden. Diese Stempel werden mit Stiften an der Schmelzfläche der Hotplate befestigt, so dass das Stempelverfahren kinderleicht ist. Neu ist ein Stempel in der Form einer Blume.

HOT-01004 Relief-Stempel Blume
(Ø 57 x 4 mm) 16,95



Dochtklemme

Die Dochtklemme ist ein leichtes Hilfsmittel, um den Docht zu fixieren. Sie ist vor allem für die Verwendung mit Metallformen gedacht, bei denen die Nadel schnell verrutscht, da sie keinen Schlitz zum Fixieren der Nadel haben. Die Dochtklemme behebt dieses Problem.

MAL-00100 Dochtklemme (100 mm) 0,99

Dochthalter für Aussendocht

Die Metall-Dochthalter PVS-00200 für Aussendöchte werden leider nicht mehr hergestellt. Wir haben noch einen kleinen Vorrat, aber auch der geht einmal zu Ende.

Da wir unsere Kunden nicht im Regen (oder im Dunkeln) stehen lassen wollen, bieten wir eine Alternative: Modellergips GIP-00001. Den Modellergips mit Wasser zu einem festen Brei verrühren, davon eine Teelöffelmenge auf den Boden des Gartentopfs geben und einen vorgewachsenen Docht hineinstekken. Den Gips aushärten lassen und anschließend den Topf mit Paraffin füllen.

PVS-00200 Dochthalter viereckig
(nur lieferbar solange der Vorrat reicht)
500 St 15,95

GIP-00001 Modellergips 2,5 kg 6,30



DEC-00001



DEC-00002



DEC-00003



DEC-00004



DEC-00100



DEC-00200



DEC-00300



DEC-00400



DEC-00500



Brillantsand und Decosteine

Kreieren Sie stimmungsvolle Kerzen-schalen mit glitzerndem Sand und kleinen Steinen. Den Brillantsand können Sie mit der Gildewerk Hotplate (siehe Katalog Seite 26) auch auf die Kerze schmelzen. Verpackung: 1-Kilo-Beutel.

DEC-00001	Brillantsand Rosa		
	1 kg – Preis pro kg	4,95	
	3 kg – Preis pro kg	4,45	
	10 kg – Preis pro kg	3,75	
DEC-00002	Brillantsand Grün		
	1 kg – Preis pro kg	4,95	
	3 kg – Preis pro kg	4,45	
	10 kg – Preis pro kg	3,75	
DEC-00003	Brillantsand Naturel		
	1 kg – Preis pro kg	4,50	
	3 kg – Preis pro kg	4,05	
	10 kg – Preis pro kg	3,40	
DEC-00004	Brillantsand Blau		
	1 kg – Preis pro kg	4,95	
	3 kg – Preis pro kg	4,45	
	10 kg – Preis pro kg	3,75	
DEC-00100	Decosteine Schwarz		
	1 kg – Preis pro kg	2,95	
	3 kg – Preis pro kg	2,40	
	10 kg – Preis pro kg	2,00	
DEC-00200	Decosteine Naturel		
	1 kg – Preis pro kg	1,95	
	3 kg – Preis pro kg	1,75	
	10 kg – Preis pro kg	1,45	
DEC-00300	Decosteine Mokka		
	1 kg – Preis pro kg	2,95	
	3 kg – Preis pro kg	2,40	
	10 kg – Preis pro kg	2,00	
DEC-00400	Decosteine Silber		
	1 kg – Preis pro kg	3,75	
	3 kg – Preis pro kg	3,35	
	10 kg – Preis pro kg	2,80	
DEC-00500	Decosteine Gold		
	1 kg – Preis pro kg	3,75	
	3 kg – Preis pro kg	3,35	
	10 kg – Preis pro kg	2,80	

Die abgebildete herzförmige Kerze wurde mit der neuen Giessform auf Seite 2 hergestellt.



Körbe

Geflochten aus hellem, naturfarbenem Schilf. Verleihen Sie Ihren Kompositionen aus Badeprodukten oder Kerzen eine natürliche Ausstrahlung.

XMH-07101	Oval (290 x 170 x 80 mm)	3 St. – Preis pro St	2,25
		12 St. – Preis pro St	1,94
		72 St. – Preis pro St	1,54
XMH-07102	Rund (Ø240 x 80 mm)	3 St. – Preis pro St	2,25
		12 St. – Preis pro St	1,94
		72 St. – Preis pro St	1,54
XMH-07103	Rechteck (220 x 180 x 70 mm)	3 St. – Preis pro St	2,05
		12 St. – Preis pro St	1,74
		72 St. – Preis pro St	1,44



XMH-07101



XMH-07102



XMH-07103



XMH-13101



ZVP-02800



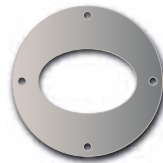
ZVP-02900



ZVP-03000



ZVP-03100



ZVP-03200

Vorsetzscheiben

Das Vorsetzscheiben-Sortiment für die Gildewerk Seifenmaschine wurde mit neuen Modellen, mit denen Sie attraktive neue Seifen herstellen können, erweitert.

ZVP-02800	Krone	37,95
ZVP-02900	Ballon	37,95
ZVP-03000	Auto	37,95
ZVP-03100	Fuss	37,95
ZVP-03200	Grosses Oval	37,95

Gildewerk Labelmaker 2008

Dieses Computerprogramm für Seifenhersteller ist Teil des Seifen-Qualitätssystems von Gildewerk. Die Software vereinfacht die Verwaltung des Produktionsprotokollbuchs und ermöglicht es, Produktaufkleber den gesetzlichen Anforderungen entsprechend auszudrucken. Eine neue Version des Gildewerk Labelmaker ist vor kurzem erschienen. Die wichtigsten Kennzeichen der Version 2008 sind:

- Aktuellste Angaben aller Gildewerk-Grundstoffe.
- Die Möglichkeit, selbst neue Grundstoffe hinzuzufügen.
- Aufkleber sind statt mit dem maximalen Haltbarkeitsdatum jetzt mit dem EU-Symbol versehen, das den Haltbarkeitszeitraum eines Produktes nach der Öffnung angibt (siehe untenstehende Abbildung).

Alle Abonnenten des Gildewerk Seifen-Qualitätssystems haben die neue Software automatisch erhalten. Wenn Sie noch kein Abonnement haben, stellen wir Ihnen auf Wunsch gerne ausführliche Informationen zu.



Holzbehälter

Eine Ergänzung zum Holzbehälter-Sortiment für die Zusammenstellung von reizvollen Geschenksets mit Ihren Seifenprodukten oder Kerzen. Schöne Qualität in glatter Ausführung.

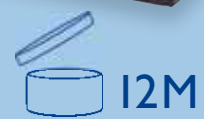
XMH-13101	Hölzerner Behälter oval (225 x 150 x 60 mm)	3 St. – Preis pro St	2,52
		10 St. – Preis pro St	1,99
		50 St. – Preis pro St	1,60



Flacons für Badesalz

Für das Verpacken von Badesalz oder Badekaviar gibt es ein neues transparentes Flacon mit Aluminium-Schraubverschluss. Der Inhalt ist 400 ml.

ZVE-40010	Flacon für Badesalz 400 ml Aluminium Verschluss (Ø 75 x 125 mm)	100 St	70,00
-----------	---	--------	-------



VERKAUFSPRODUKTE



Tier-Nagelbürsten

Witzige Nagelbürsten mit allerlei Tierfiguren. Höhe ca. 60 mm. Erhältlich in Sortimentsverpackung von 10 verschiedenen Tierfiguren.

XMH-12101	Tiere-Bürsten Sortiment	
	1 x 10 St. – Preis pro St	0,90
	10 x 10 St. – Preis pro St	0,80



XMH-10101



XMH-10102

Massageartikel

Herrlich entspannen mit einer guten Massage. Wir empfehlen unsere Massage Utensilien aus Kunststoff in hellblau oder natürlichem Holz.



XMH-10201



XMH-10202



XMH-10203

XMH-10101	Massageroller Holz (140 x 55 x 27 mm)	
	3 St. – Preis pro St	0,99
	10 St. – Preis pro St	0,79
	60 St. – Preis pro St	0,69
XMH-10102	Massagebürste Holz (135 x 80 x 45 mm)	
	3 St. – Preis pro St	1,45
	10 St. – Preis pro St	1,19
	60 St. – Preis pro St	0,99
XMH-10201	Relaxer Quadrat (100 x 100 x 85 mm)	
	3 St. – Preis pro St	0,99
	10 St. – Preis pro St	0,81
	60 St. – Preis pro St	0,70
XMH-10202	Relaxer Tintenfisch (Ø 110 x 80 mm)	
	3 St. – Preis pro St	1,23
	10 St. – Preis pro St	0,99
	60 St. – Preis pro St	0,86
XMH-10203	Relaxer Ente (110 x 60 x 95 mm)	
	3 St. – Preis pro St	1,50
	10 St. – Preis pro St	1,27
	60 St. – Preis pro St	1,12

Kulturbeutel

Transparentes PVC, abgesetzt mit farbigem Stoff, mit Reißverschluss und Schlaufe für ein leichtes Öffnen.

XMH-08101	Dunkelblau (260 x 200 x 60 mm)	
	3 St. – Preis pro St	0,80
	12 St. – Preis pro St	0,64
	72 St. – Preis pro St	0,58
XMH-08102	Hellblau (260 x 200 x 60 mm)	
	3 St. – Preis pro St	0,80
	12 St. – Preis pro St	0,64
	72 St. – Preis pro St	0,58





XMH-06104



XMH-06105



XMH-06107



XMH-06108



XMH-06109



XMH-06110



XMH-06111



XMH-06112



XMH-06201



XMH-06202



XMH-06203

Bimsstein

Neue Modelle aus Bimsstein zum Entfernen der Hornhaut. Naturweiss oder gefärbt. Einige Modelle sind mit einer Bürste ausgestattet.

XMH-06104	Pinguin (105 x 55 x 15 mm)	
	3 St. – Preis pro St.	0,47
	10 St. – Preis pro St.	0,37
	60 St. – Preis pro St.	0,31
XMH-06105	Fisch (100 x 60 x 15 mm)	
	3 St. – Preis pro St.	0,47
	10 St. – Preis pro St.	0,37
	60 St. – Preis pro St.	0,31
XMH-06107	Seestern (Ø100 mm)	
	3 St. – Preis pro St.	0,79
	10 St. – Preis pro St.	0,64
	60 St. – Preis pro St.	0,53
XMH-06108	Herz (80 x 70 x 15 mm)	
	3 St. – Preis pro St.	0,47
	10 St. – Preis pro St.	0,37
	60 St. – Preis pro St.	0,31
XMH-06109	Kleiner Fuss blau (80 x 40 x 15 mm)	
	3 St. – Preis pro St.	0,47
	10 St. – Preis pro St.	0,37
	60 St. – Preis pro St.	0,31
XMH-06110	Kleiner Fuss rosa (80 x 40 x 15 mm)	
	3 St. – Preis pro St.	0,47
	10 St. – Preis pro St.	0,37
	60 St. – Preis pro St.	0,31
XMH-06111	Fuss (120 x 60 x 15 mm)	
	3 St. – Preis pro St.	0,55
	10 St. – Preis pro St.	0,45
	60 St. – Preis pro St.	0,37
XMH-06112	Rechteck (95 x 50 x 20 mm)	
	3 St. – Preis pro St.	0,47
	10 St. – Preis pro St.	0,37
	60 St. – Preis pro St.	0,31
XMH-06201	Holzbürste mit Bimsstein (100 x 37 x 40 mm)	
	3 St. – Preis pro St.	0,80
	10 St. – Preis pro St.	0,65
	80 St. – Preis pro St.	0,55
XMH-06202	Bimsstein mit Bürste (140 x 45 x 30 mm)	
	3 St. – Preis pro St.	0,75
	10 St. – Preis pro St.	0,60
	60 St. – Preis pro St.	0,50
XMH-06203	Bimsstein Fuss mit Bürste (140 x 45 x 30 mm)	
	3 St. – Preis pro St.	0,80
	10 St. – Preis pro St.	0,65
	60 St. – Preis pro St.	0,55



XMH-03201



XMH-03202



XMH-03301



XMH-03302



XMH-03303

Nagelknipser

Grün, gelber oder rosafarbener Kunststoff-Griff mit Zangen aus verchromtem Stahl. Sortimentsverpackung von 30 Stück mit jeweils 10 Stück pro Farbe.

XMH-11100	Nagelknipser (80 mm)	
	1 x 30 St. – Preis pro St.	0,32
	5 x 30 St. – Preis pro St.	0,26



Blumen-/Obst-Schwämme

Schwämme in fröhlichen Farben mit Aufhängekordel. Die Modelle können gemischt bestellt werden.

XMH-03201	Sonnenblume (Ø150 x 70 mm)	↓
XMH-03202	Blaue Blume (Ø150 x 70 mm)	↓
XMH-03301	Apfel (Ø100 x 150 mm)	↓
XMH-03302	Birne (Ø100 x 150 mm)	↓
XMH-03303	Traube (170 x 120 x 70 mm)	↓
	3 St. – Preis pro St.	1,10
	20 St. – Preis pro St.	0,85
	100 St. – Preis pro St.	0,68

Anpassungen und Verbesserungen Katalog 2007-2008

Seit dem Erscheinen des Katalogs 2007-2008 sind einige Produkte nicht mehr lieferbar. Zudem sind ein paar Produktangaben fehlerhaft oder unvollständig.

Seite 7: PVS-00200 – Die viereckigen Dochtalter sind nur noch erhältlich, so lange der Vorrat reicht (siehe auch den Abschnitt auf Seite 4 dieser Ausgabe).

Seite 35: MKS-00202 – Der Kerzenständer schrägrund 45 hat einen Durchmesser von 45 mm statt der angegebenen 75 mm.

Seite 35: Die Aluminium-Kerzenständer der Reihe YIM sind leider ausverkauft und nicht mehr erhältlich.

Seite 51: YPO-00001 – Der Behälter für Badesalz 385 ml kann maximal 380 Gramm Badesalz fassen statt der angegebenen 500 Gramm.

Seite 53: YSG-67005 Organza-Beutel Lila ist nicht mehr verfügbar, stattdessen gibt es nun YSG-67006 Violett und YSG-67007 Beige. Die Preise entsprechen den Preisangaben der bestehenden Organza-Beutel.

Seite 53: XCX-01004 Holzbehälter oval, stand nicht in unserem Katalog, ist jetzt jedoch wieder lieferbar.

XCX-01004	Hölzerner Behälter oval (240 x 150 x 60 mm)	
	1 St. – Preis pro St	2,40
	6 St. – Preis pro St	1,90
	72 St. – Preis pro St	1,52



Seite 59: Folgende Baderperlen sind nicht mehr verfügbar: (Liste der nicht mehr verfügbaren Produkte).

YBT-00003	Rond Translucide Vert Olive
YBT-00011	Rond Translucide Incolore
YPA-00009	Delphin Transparent Indigo
YPF-05004	Coeur Violet
YPF-05006	Coeur Bleu
YPF-05007	Coeur Turquoise

Seite 64: Tierschwamm Sortiment: nicht mehr verfügbar.

Gildewerk

www.gildewerk.com

Niederlande

Gildewerk B.V.
Jan van Geunsweg 10 A
2031 BD Haarlem

T 31-(0)23-532 22 55
F 31-(0)23-534 09 65
E holland@gildewerk.com

Belgien

Gildewerk B.V.
Valkenstraat 29
9660 Brakel

T 32-(0)55-42 83 20
F 32-(0)55-42 17 71
E belgium@gildewerk.com

Frankreich

Gildewerk France s.a.r.l.
ZA Quartier Charponnet
26400 Allex sur Drôme

T 33-(0)4 75 62 80 31
F 33-(0)4 75 62 80 29
E france@gildewerk.com



Preise in Euro exklusive Mwst.

Gültig ab 1. März 2008.

Benutzen Sie für Ihre Bestellung das Gildewerk Bestellformular.

Achtung! Aufgrund der Drucktechniken entsprechen die abgebildeten Farben nur annähernd der Wirklichkeit. Die wirklichen Farben können abweichen.

Für alle Lieferungen gelten unsere allgemeinen Lieferbedingungen. Weitere Informationen zu diesen Bedingungen sowie zu Versand- und Bearbeitungskosten, Zahlungsart und Lieferung finden Sie auf der Rückseite unseres Katalogs.

©2008 Gildewerk NL. Alle Rechte vorbehalten. Änderungen und Druckfehler vorbehalten. Aus den Informationen dieses Katalogs können keine Ansprüche abgeleitet werden.